



Equipes:

Funções dos
Integrantes de um
Grupo

O que é uma equipe?

Duas ou mais pessoas



Equipes

- Pode ser grande (30) como a equipe de liderança distrital
- Pode ser pequena (3) como o comitê de sócios de um clube



Equipes

- Podem durar pouco, como um comitê para um evento
- Pode ter um termo a longo prazo, como um comitê permanente de Relações Públicas



Definição de equipe

"Uma equipe é um grupo de pessoas trabalhando para um objetivo comum."



Equipes bem-sucedidas

- Trabalham juntos para fins comuns
- Compreendem a relevância das tarefas do grupo
- Respeito mútuo pelos integrantes da equipe
- Diversidade de habilidades/experiência dos integrantes
- Estilo individual de comunicação



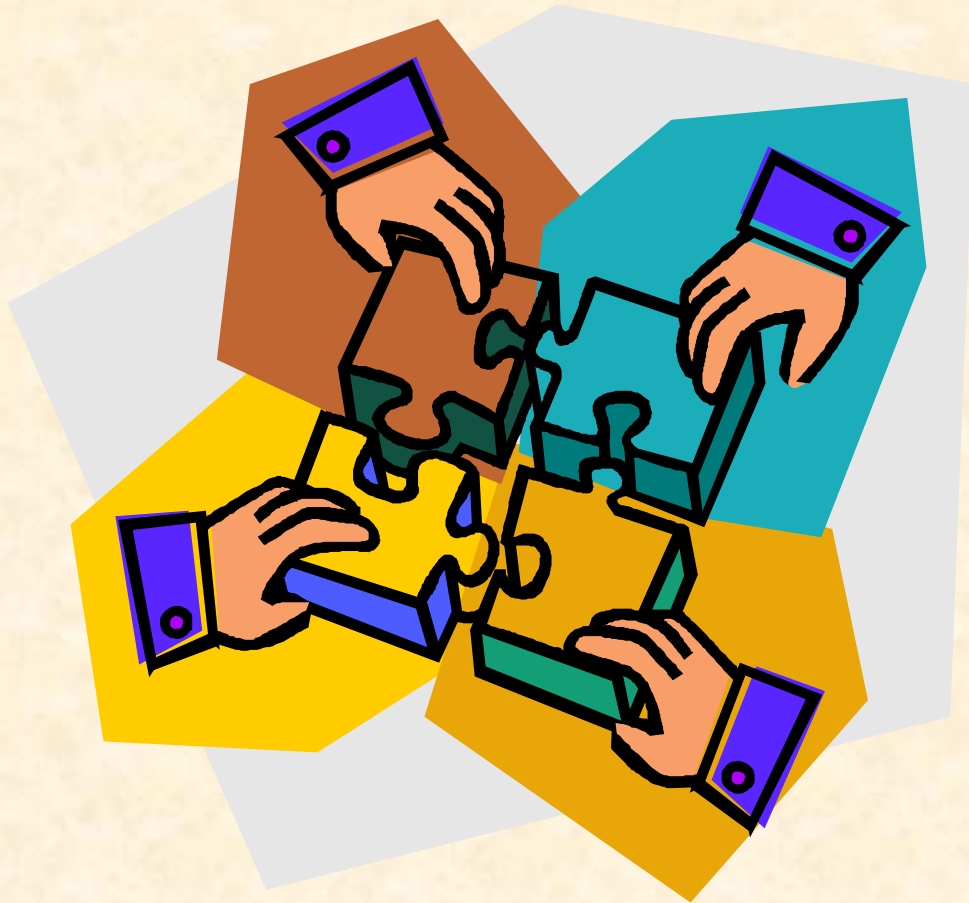
Dinâmica de grupo:

Funções que as pessoas desempenham em grupos

- Funções construtivas
- Funções de apoio
- Funções não-produtivas



Funções construtivas



Funções construtivas

- Procurador de informações ou opiniões
- Provedor de informações ou opiniões
- Esclarecedor



Funções construtivas (cont.)



- Iniciador - propõe idéias, processos e direção
- Elaborador - desenvolve os conceitos em detalhes
- Orientador - familiariza o grupo com novas idéias ou com um novo integrante do grupo

Funções construtivas (cont.)



- Faz sumários - resume ações e avisa quando se afastam do objetivo
- Faz o grupo retornar aos pontos prioritários

Funções construtivas (cont.)



- Avaliador - Compara as realizações do grupo aos padrões
Questiona a praticidade, a lógica ou os fatos.

Funções de apoio



Funções de apoio



- Conciliador - atua como mediador de diferenças surgidas entre os integrantes da equipe, soluciona desentendimentos e alivia tensões oriundas de conflitos

Funções de apoio

- Negociador ou mediador – Propõe possíveis soluções
- Motivador - incentiva as pessoas a continuarem envolvidas.



Funções de apoio



- Incentivador - elogia a todos
- Guarda de comunicações - mantém os canais de comunicação abertos

Funções não-produtivas



Funções não-produtivas

- Agredir
- Bloquear
- Provocar



Funções não-produtivas

- Competir
- Procurar reconhecimento
- Requerer atenção especial



Funções não-produtivas

- Fazer palhaçadas
- Procurar simpatia



Funções não-produtivas (cont.)

- Retrair-se
- Degradar



Como é a sua equipe?

- Os integrantes da equipe desempenham funções construtivas?
- Os integrantes da sua equipe desempenham funções de apoio?
- Há alguém desempenhando funções não-produtivas?



Avalie a sua equipe

Atividade: Folha de avaliação



Respostas corretas?

- Existem muitas respostas corretas

A resposta correta para o seu grupo é a combinação de funções que são necessárias para realizar os objetivos da equipe com harmonia.



Sumário

As funções que as pessoas desempenham em grupos podem ser:

- Construtivas - focalizadas em cumprir a tarefa
- De apoio - focalizadas em melhorar como a equipe trabalha em conjunto
- Negativas (não-produtivas) - focalizadas em necessidades pessoais

Dinâmica de grupo: Funções

- São dinâmicas e interativas entre os integrantes do grupo
- São flexíveis, os integrantes podem desempenhar mais de uma função que poderão mudar conforme a situação
- São necessárias para uma comunicação efetiva e alcançar as metas

Conclusão

Quando as pessoas se unem como uma equipe e compartilham um sonho, focalizando para alcançar seus objetivos juntos, há boas possibilidades de realizar o que planejaram!



Citação

"Nunca subestime a capacidade de um pequeno grupo de cidadãos sérios e dedicados para mudar o mundo. Na verdade, eles são os únicos que já o fizeram".

Margaret Mead, antropologista, cientista e autora

